

**Gymnázium Přírodní škola**

# **Kubismus v Praze**

**Autor: Jiří Slapnička**

**Vedoucí práce: Mgr. Štěpán Macháček**

**Datum odevzdání: 27. 2. 2015**

Za cenné rady děkuji panu Mgr. Štěpánu Macháčkovi a panu Josefu Alblovi za půjčení měřicí techniky.

## Úvod

V roce 2014 bylo na Expedici naším cílem vytvořit model centra města Mnichova Hradiště v programu SketchUp. Tato práce mě zaujala, protože z ní vyjde i něco jiného než štos papírů. Tento projekt mě přivedl na nápad vytvořit model nějaké budovy v Praze, ale u většiny významnějších staveb už model vytvořený je, a tak jsem si řekl, že zpracuji jeden architektonický sloh, a tím byl kubismus. Na kubismus jsem se zaměřil z toho důvodu, že ho mohu i já se svou schopností pracovat se SketchUpem věrně zachytit, a také proto, že je český architektonický kubismus ve světě velmi uznávaný.

## Cíle

Za prvé chci vytvořit model činžovního domu v Neklanově ulici, který mi připadal jako výstižný zástupce kubismu a Betlémské kaple na Žižkově, protože mě zaujalo, že byl kubismus někdy použit v budově tohoto typu.

Mým druhým cílem je vyznačit do mapy Prahy, vytvořené v programu Maps engine lite, kubistické stavby, anebo kubistické architektonické doplňky a přiložit fotku stavby a pár informací.

Třetím cílem je napsat text o kubistické architektuře na území Prahy, její historii a současnosti.

## Postup práce

Jako první jsem si v knize Český architektonický kubismus vyhledal všechny kubistické domy v Praze, z nichž jsem si vybral dva (činžovní dům v Neklanově ulici, Betlémská kaple na Žižkově), u kterých jsem dělal model v programu SketchUp 2014. Na místě jsem si pásmem změřil rozměry půdorysu budovy, a rozměry ostatních detailů na fasádě. Kromě toho jsem laserovým měřičem vzdáleností několikanásobným měřením zjistil výšku budovy.

Dále jsem nalezené kubistické stavby zanesl do mapy, vytvořené v programu Maps engine lite, přiložil fotografie, které se bohužel dají přiložit pouze z vyhledávání přes Google, a pár základních informací.

Jako poslední jsem zjištěné informace o kubismu a historii kubismu v Praze sepsal do jednoho textu.

## Komplikace

Ale bohužel se vyskytly komplikace. Nejen že tyto budovy mají hodně detailů, které se

špatně měří a jejichž měření trvá dlouho, ale ještě k tomu nejsou dostupné ze všech stran. Proto jsem každé místo musel mnohokrát navštívit a po škole bylo obtížné se na místo dostat ještě za světla, protože jsem místa navštěvoval v zimě. Například u Betlémské kaple se mi nedařilo dostat k zadní stěně. Ale nakonec se mi podařilo dostat do vedlejší budovy, z které byla zadní stěna vidět. Také se vyskytly problémy při tvoření mapy, protože k vytvořeným bodům lze přiložit pouze fotografie vyhledané vyhledávačem Google a takto nalezené obrázky nemohu použít z důvodu autorských práv.

## Kubismus

Zakladatelem kubismu byl Pablo Picasso, který měl na počátku 20. století myšlenku rozložit zobrazovaný předmět a jiným způsobem ho složit. Název kubismus pochází ze slova cube, což znamená krychle.

V tomto období byly mezi Prahou a Paříží, jejíž umělci byli Picassem ovlivněni, velmi úzké vztahy, a proto se kubismus rychle rozšířil do našich zemí.

V Čechách se vedle výtvarných oborů zásluhou Pavla Janáka, Josefa Gočára, Vlastislava Hofmana, Josefa Chochola a Emila Králíčka uplatnil i v architektuře. Základy českého architektonického kubismu položil v roce 1911 Pavel Janák zveřejněním svého článku Hranol a pyramida v Uměleckém měsíčníku. Podle jeho názoru přestávala být architektura uměleckou disciplínou, která podněcuje fantazii a směřovala k přílišné racionalitě. Inspirován Picassovým výtvarným kubismem, krystalickými přírodními tvary, ale také pozdní gotikou a Santiniho barokní gotikou položil základy kubismu.

Český architektonický kubismus se od ostatních zemí lišil svou celistvostí a využitím na celé budově, interiéru i nábytku a nejen využitím jednotlivých prvků na fasádě.

Někdy je těžké rozhodnout, jestli stavba patří ještě do geometrické secese, nebo už spadá do kubismu a v poválečném druhém období je zase těžké odlišit kubismus a nastupující art déco. Art déco se od kubismu liší tím, že architektům už nejde o vytváření plastických průčelí, ale pokrývají fasádu geometrickými ornamenty. Dalším rozdílem je výrazná barevnost a prvky převzaté z lidové architektury.

Ve své době byl architektonický kubismus kritizován, ale dnes je velmi populární a s dnešním odstupem se za nejvýznamnější architekty považují Pavel Janák, Josef Gočár, Josef Chochol, Vlastislav Hofman a Emil Králíček.

**Pavel Janák** žil v letech 1882 až 1956. Studoval na pražské technice a na Vídeňské umělecké akademii. Jeho první významnou prací byl Hlávkův most- první pražský celobetonový most. Byl zakladatelem kubismu, ve kterém tvořil od roku 1911 do roku 1913. Ale po první světové válce propagoval styl art déco a později přešel k avantgardní architektuře. Věnoval se také rekonstrukci památek (Staroměstská radnice, Černínský palác), působil jako architekt Pražského hradu a vyučoval na pražské Umělecko-průmyslové škole.

**Josef Gočár** žil v letech 1880 až 1945. Tvořil ve stylech moderny, kubismu (dům U Černé matky boží), art déco a avantgardní architektury. Byl také významným urbanistou (centrum Hradce Králové), pedagogem pražské AVU a předsedou spolku Mánes.

**Josef Chochol** žil v letech 1880 až 1956. Studoval na pražské technice a na vídeňské Akademii. Tvořil ve stylech architektonické moderny, kubismu (tři domy pod Vyšehradem), purismu a konstruktivismu. Největší ohlas získal nerealizovanou studií Osvobozeného divadla ve stylu sovětského konstruktivismu.

**Vlastislav Hofman** žil v letech 1884 až 1964. Studoval na pražské technice. Pracoval jako projektant Stavebního úřadu města Prahy. Proslul jako designér a grafik. Z jeho čtených kubistických studií byla realizováno pouze hřbitovní zeď v Praze Ďáblicích a ve 20. letech krematorium v Ostravě, které bylo později zbořeno.

**Emil Králíček** žil v letech 1877 až 1930. Studoval na pražské stavební průmyslovce, pracoval jako šéfprojektant úspěšné pražské stavební firmy Matěj Blecha. Na rozdíl od dříve jmenovaných nebyl členem Skupiny umělců výtvarných, ačkoliv měl nejvíce kubistických realizací.

## Závěr

Podařilo se mi vytvořit model Betlémské kaple na Žižkově a model činžovního domu v Neklanově ulici, dále mapu kubistických staveb se základními informacemi a stručné shrnutí podstaty a historie architektonického kubismu na území Prahy.

Moje výtvary budou umístěny v archivu na stránkách Přírodní školy v kategorii praktické maturity.

## Zdroje

*Český architektonický kubismus: podivuhodný směr, který se zrodil v Praze.* Praha: Galerie Jaroslava Fragnera, 2006, 171 s. ISBN 80-239-8368-7.

SketchUp 2014

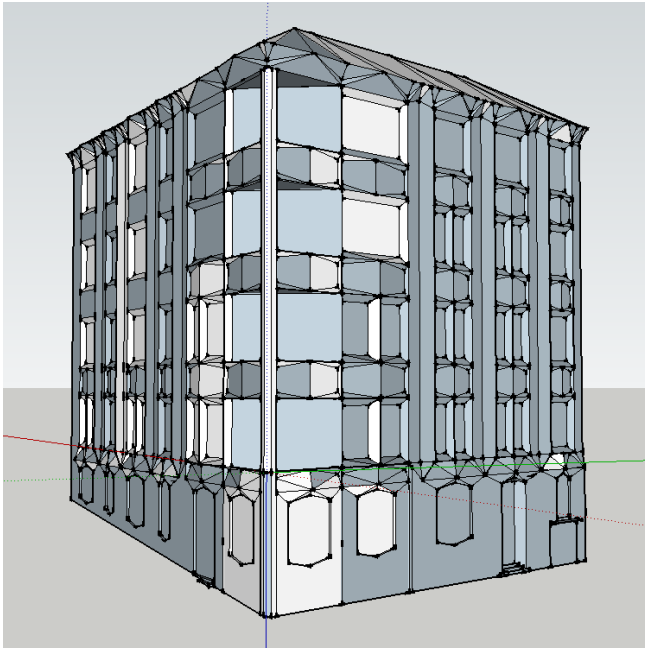
[http://praha.idnes.cz/kubismus-v-praze-0kb-/praha-zpravy.aspx?c=A130211\\_1888127\\_praha-zpravy\\_ab](http://praha.idnes.cz/kubismus-v-praze-0kb-/praha-zpravy.aspx?c=A130211_1888127_praha-zpravy_ab)

<http://cs.wikipedia.org/wiki/Kubismus>

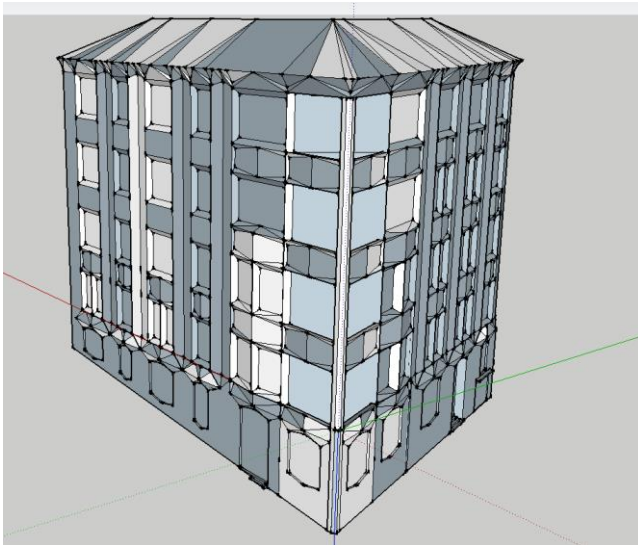
<http://www.matkamest.cz/trasy-a-doporuceni/praha-kubisticka.html>

[http://www.archindex.cz/index.php?sloh\\_stavby=kub&stat=CZ&region=Praha&kraj=%&okres=%&nazev\\_regionu=Praha&vychz\\_lat=50.083802&vychz\\_lng=14.431915&vychz\\_mer=12&Neobsah=1&ZobrazRegion=true](http://www.archindex.cz/index.php?sloh_stavby=kub&stat=CZ&region=Praha&kraj=%&okres=%&nazev_regionu=Praha&vychz_lat=50.083802&vychz_lng=14.431915&vychz_mer=12&Neobsah=1&ZobrazRegion=true)

## Přílohy

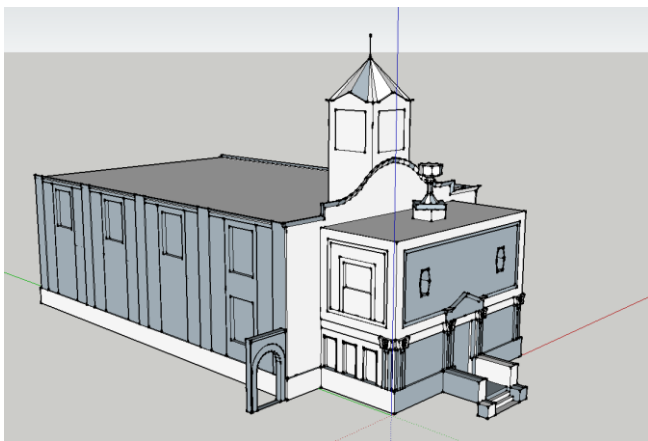


Obrázek 1- činžovní dům v Neklanově ulici

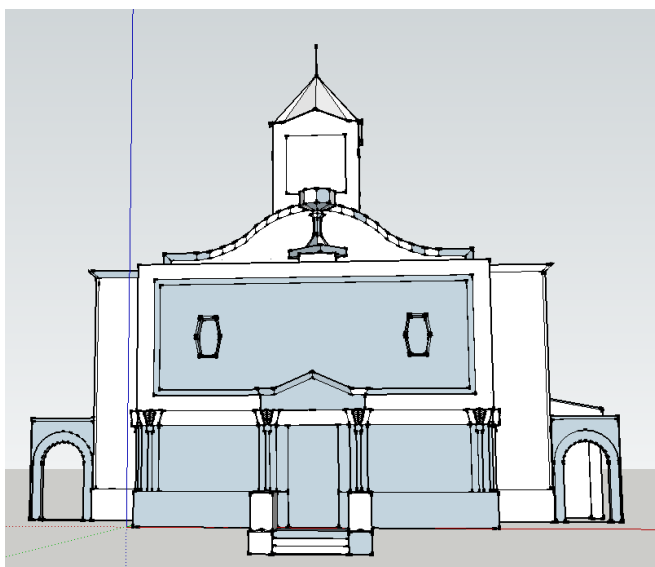


Obrázek 2- činžovní dům v Neklanově ulici

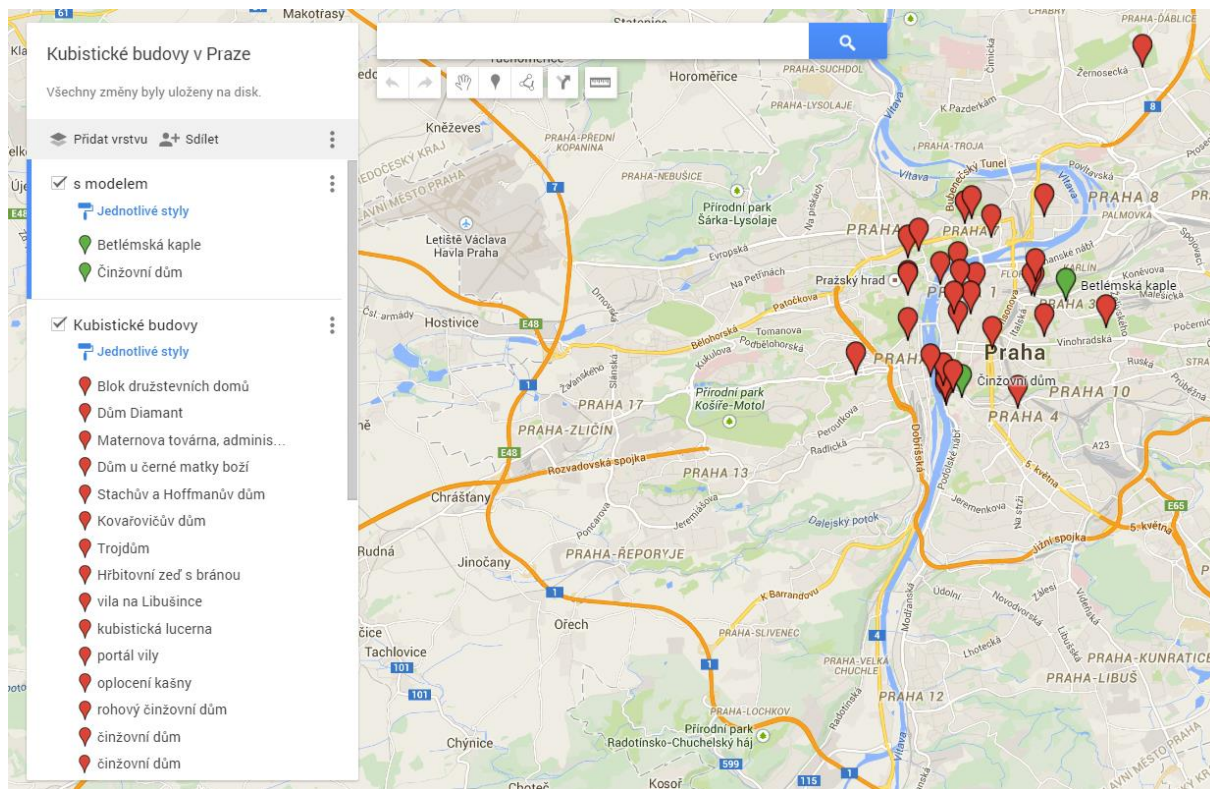




Obrázek 3- Betlémská kaple na Žižkově



Obrázek 4- Betlémská kaple na Žižkově



Obrázek 5- výřez Google mapy s vyznačenými kubistickými objekty